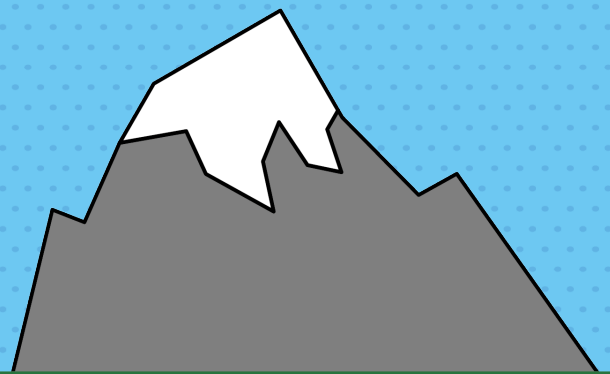


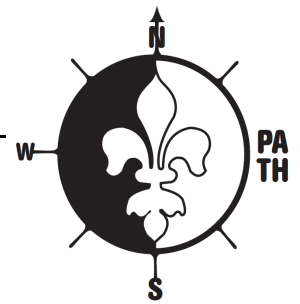
Pfadiabteilung Thayngen
8240 Thayngen

www.pfadi-thayngen.ch

Informationen und Regeln der Abteilung

Stand 01. April 2023





Herzlich Willkommen in der Pfadiabteilung Thayngen

Um dir den Einstieg in die Pfadi zu erleichtern, haben wir dir ein Blatt mit den wichtigsten Informationen zusammengestellt. Ebenfalls findest du hier ein paar Regeln, damit der Pfadialltag auch gut funktioniert. Mit der Unterschrift auf dem Mitgliederblatt erklärst du, die Regeln verstanden und akzeptiert zu haben.

1. Du und nicht Sie

Pfadfinder auf der ganzen Welt sagen sich du. Dabei ist ganz egal, wie alt sie sind. Sie geben sich zur Begrüssung die linke Hand und sprechen sich mit dem Pfadinamen an. Die linke Hand ist die Hand des Herzens. Auch die Eltern dürfen uns Leiter mit Du ansprechen. Den Pfadinamen erhältst du bei den Pfadern/Pfadisli.

2. Samstagsaktivitäten

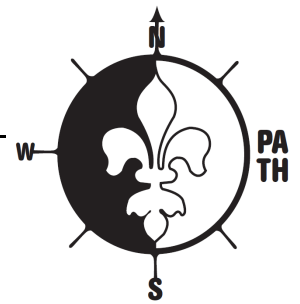
Normalerweise finden unsere Aktivitäten am Samstag von 14.00 Uhr bis 16.30 Uhr statt. Es kann aber auch vorkommen, dass spezielle Aktivitäten, auch zu anderen Zeiten oder Tagen stattfinden. Ausnahme bilden die Schulferien, in denen keine Samstagnachmittag-Aktivitäten durchgeführt werden. An welchen Tagen eine Aktivität stattfindet, siehst du im Jahresprogramm. Die genauen Angaben geben wir so früh wie möglich im „Chästli“ auf unserer Webseite bekannt. Solltest du Probleme haben, das „Chästli“ zu finden, melde dich ungeniert bei deinen Leitern.

3. Abmelden

Solltest du einmal nicht kommen können, ist das überhaupt kein Problem. Es ist aber Pflicht der Teilnehmer bzw. die Pflicht der Eltern die Verhinderung den Leitern zu melden. Du musst nicht unbedingt anrufen, ein kurzes SMS bis Freitagabend reicht vollkommen aus!

4. Mitnehmen

Die meisten Pfadiaktivitäten finden in der freien Natur statt. Daher sollte die Kleidung dem Wetter entsprechend angepasst werden. Zudem sind robuste Kleider empfehlenswert (Jeans). Für den Schutz gegen die Verletzungen des Fussgelenkes bei unwegsamem Gelände sind Wanderschuhe immer erforderlich. Das Pfadihemd und die Pfadi-Krawatte sind das Erkennungszeichen eines Pfadis und sind an jede Aktivität mitzubringen. Die erste Krawatte (unbestickt) erhältst du kostenlos nach ausfüllen des Mitgliederblattes. Im „Chästli“ werden wir jeweils bekannt geben, was du mitnehmen musst. Bitte halte dich daran. Normalerweise nehmen die Teilnehmer ihren eigenen Z'vieri mit. Wenn im „Chästli“ nichts von Z'vieri oder Z'trinken steht, kannst du davon ausgehen das die Leiter eine Verpflegung organisiert haben.



5. Schnuppern

Alle Pfadis dürfen jederzeit gerne Freundinnen und Freunde an die Pfadiaktivitäten mitbringen!

6. Handys, Ipods und Ähnliches

Bitte lass deine elektronischen Unterhaltungsmittel zu Hause.

In der Pfadi brauchen wir diese Dinge nicht, und sie würden auch schnell kaputt gehen.
Die Pfadiabteilung Thayngen übernimmt keine Haftung für kaputtgegangene Unterhaltungsmittel!

7. Zecken

Bei unseren Streifzügen durch Wald und Wiesen tragen wir immer mal wieder Zecken nach Hause. Trage wann immer möglich lange Kleider und schau nach der Aktivität zu Hause gut nach, ob dich eine Zecke gebissen hat.

Die Kontrolle ist Sache der Teilnehmer bzw. der Eltern.

8. Notfälle / Informationspflicht

In Notfällen haben die Leiter das Recht und die Pflicht sofort geeignete Massnahmen zu ergreifen. Damit die Leiter korrekt reagieren können, ist es *Pflicht der Teilnehmer bzw. der Eltern, die Leiter über allfällige Allergien oder ähnliches zu informieren.*

9. Adressmutationen

Der Teilnehmer ist verpflichtet Adressmutationen so schnell wie möglich der Abteilungsleitung zu melden. Nur so kann unsere Adressliste aktuell bleiben und wir können Teilnehmer und Eltern immer erreichen.

10. Lager

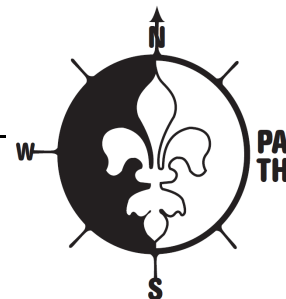
Pro Jahr gibt es zwei Lager. Eines findet an Pfingsten statt, das andere im Sommer oder im Herbst. In der Regel sind das Pfingst- und das Sommerlager Zeltlager, im Herbst ein Hauslager. Das Sommer- und das Herbstlager finden jeweils unter den Bestimmungen von Jugend und Sport statt. Die Kosten für die Lager sind nicht im Jahresbeitrag enthalten und belaufen sich auf ca. 40 Franken für das Pfingstlager bzw. auf ca. 220 Franken für das Sommer- und Herbstlager.

Sollte ein Kind aus finanziellen Gründen nicht ins Lager können, so kann mit der Abteilungsleitung ein vertrauliches Gespräch über die Unterstützung seitens der Pfadi aufgenommen werden. Ob ein Sommerlager oder ein Herbstlager stattfinden wird, entscheidet das Leitungsteam.

11. Jahresprogramm

Das Jahresprogramm für das kommende Jahr wird jeweils im Oktober/November zusammengestellt. Zu diesem Zeitpunkt werden auch die Lagerdaten festgelegt.

Auf die Wünsche einzelner Mitglieder kann nicht eingegangen werden.



12. Jahresbeitrag

Der Mitgliederbeitrag beläuft sich auf Fr. 80.--, ab dem 2. Kind Fr. 60.—

Der Beitrag setzt sich folgendermassen zusammen:

PBS (Pfadibewegung Schweiz):	Fr. 18.—
Kantonalbeitrag:	Fr. 10.—
Späher Abo:	Fr. 6.—
Haftpflichtversicherung:	Fr. 1.—
Rest für Pfadi Thayngen:	Fr. 45.--/Fr. 25.--

Mit dem Jahresbeitrag werden unter anderem die Samstagsaktivitäten finanziert. Das heisst, du musst kein Geld mitnehmen, falls wir was unternehmen (Zugfahrt, Eisbahn, Hallenbad etc.)

Der Einzug des Mitgliederbeitrags erfolgt in der Regel im Frühjahr, basierend auf den Bestandesmeldungen per 31.01. des aktuellen Jahres.

13. Versicherung

Alle Versicherungen sind Sache der Teilnehmer

14. Verantwortung

Die Leiter übernehmen ab dem Beginn der Aktivität die Verantwortung gegenüber den Kindern und geben sie mit dem Schluss der Aktivität wieder an die Eltern zurück. Die Eltern sind für den Weg zur Aktivität und den Weg nach Hause verantwortlich.

15. Pfadibekleidung

Auf unserer Webseite findest du unsere aktuelle Pfadibekleidung.

16. Elternrat

Der Elternrat setzt sich aus dem Abteilungsleiter und engagierten Eltern zusammen, wovon einige auch dem APV angehören. Er ist das oberste Organ und überwacht den Pfadibetrieb. Auch steht er den Leitern mit Rat und Tat zur Seite. Ebenso ist der Elternrat eine Anlaufstelle bei Problemen für Eltern, Kinder und Leiter.

17. Probleme / Rückmeldungen

Sollten Probleme auftauchen, bitte sofort mit den Leitern Kontakt aufnehmen. Nur so können wir das Problem beseitigen. Über konstruktive Rückmeldungen freuen wir uns immer!

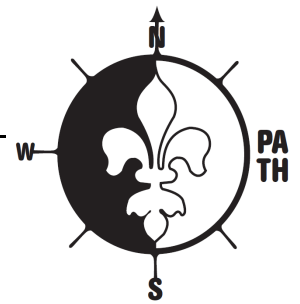
18. Austritt

Der Austritt muss der Abteilungsleitung schriftlich mitgeteilt werden.

Solange die Abteilungsleitung keine Austrittserklärung erhalten hat, ist der Teilnehmer ein aktives Vereinsmitglied welches Rechte aber auch Pflichten hat.

19. Fotoaufnahmen

Aufnahmen aus Aktivitäten, Lagern oder sonstigen Anlässen können in Print- oder Digitalmedien (z.B. Berichte im Thaynger Anzeiger oder Pfadizeitschriften, Fotos auf Webseiten und Socialmedia) veröffentlicht werden. Dabei können einzelne Mitglieder auf den Aufnahmen wiedererkannt werden.



20. Medikamente

Das Leitungsteam kann der Teilnehmerin / dem Teilnehmer rezeptfreie Medikamente (z.B. zur Wundversorgung) selbständig verabreichen.

21. Speicherung und Weitergabe der Teilnehmerdaten aus dem Mitgliederblatt

Die Mitgliederverwaltung erfolgt über die «MiData», der Mitgliederdatenbank der Pfadibewegung Schweiz. Im Rahmen der jährlichen Bestandesmeldung, der Anmeldung der Lager bei Jugend & Sport / Rega oder kantonale Anlässe wie den Kantonaltag müssten teilweise die Daten der Teilnehmer den Organisatoren, dem Verband oder an Jugend & Sport weitergegeben werden. Die Daten werden nur weitergegeben, sofern es für den Zweck der Aktivität, des Lagers oder den sonstigen Anlässen unbedingt notwendig ist und nur diejenigen Daten, die dafür unerlässlich sind. Die Teilnehmerdaten für J&S-Lager werden dabei in der «NDS», der nationalen Daten Sport gespeichert.

Die Pfadiabteilung Thayngen verwaltet die Mitgliederdaten gemäss der Datenschutzerklärung der Pfadibewegung Schweiz (PBS). Die Datenschutzerklärung kann unter folgendem Link eingesehen werden: <https://dse-de.scouts.ch>.

Datenschutz «MiData»: https://pfadi.swiss/media/files/36/datennutzung-midata-pbs_v10_de.pdf

Die Antworten auf die häufigsten Fragen, sowie die Datenschutzerklärung zur «NDS» findet ihr hier: <https://www.jugendundsport.ch/de/ueber-j-s/die-haeufigsten-fragen-zu-j-s.html>

Für unsere Lager geben wir die Daten der Rega weiter, damit die Teilnehmenden versichert sind. Die Datenschutzerklärung der Rega findet ihr hier: <https://www.rega.ch/datenschutz>

22. Fragen

Bei Fragen dürft ihr gerne jederzeit auf uns zukommen. Die E-Mailadresse der Leitpersonen: pfadiname@pfadi-thayngen.ch

Bei allgemeinen Fragen könnt ihr euch gerne an die Abteilungsleitung wenden unter abteilungsleiter@pfadi-thayngen.ch